



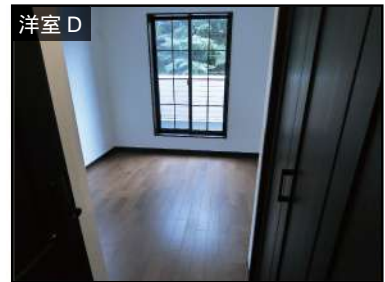
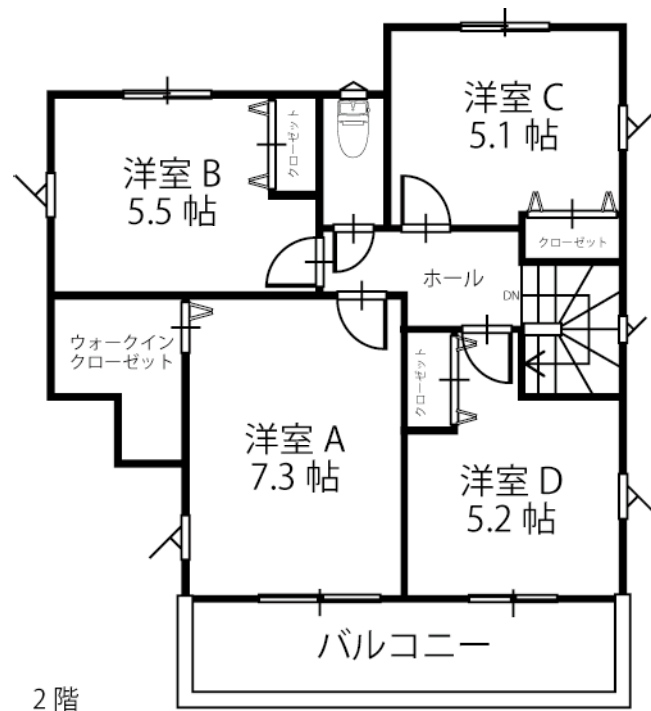
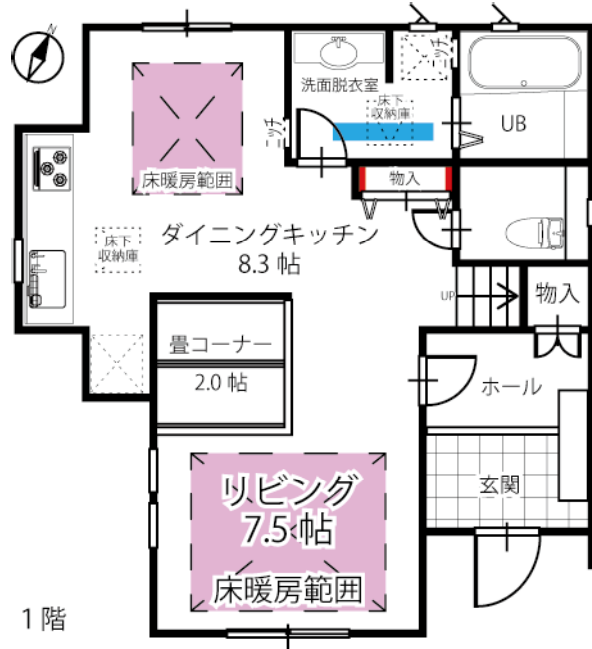
【新築分譲戸建】

鎌倉・山ノ内 建物のご案内

古き良き洋館のような、異国情緒溢れる外観に、
大正浪漫をイメージしたシックで高級感のある和洋折衷な室内
和と洋、両方の様式を程よく取り入れた
大正浪漫に想いを馳せる住まいです

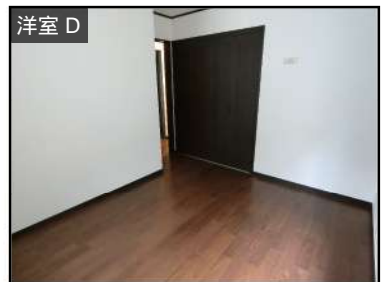
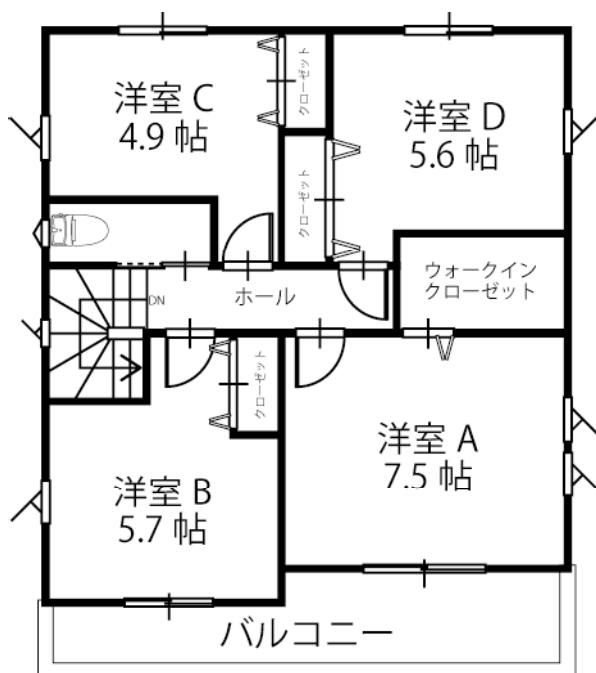
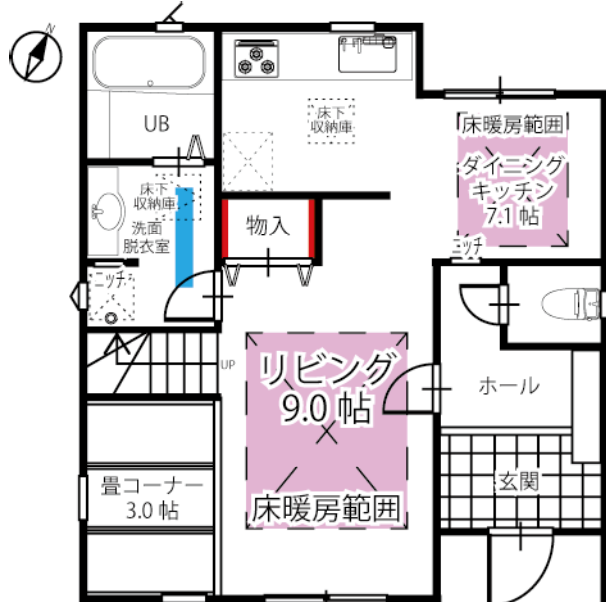


■ : 下地補強範囲 ■ : 天井下地補強範囲



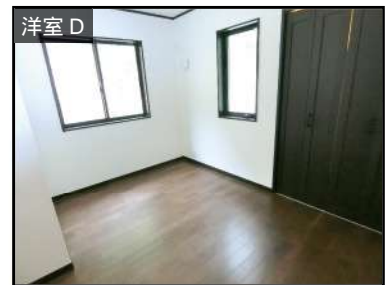
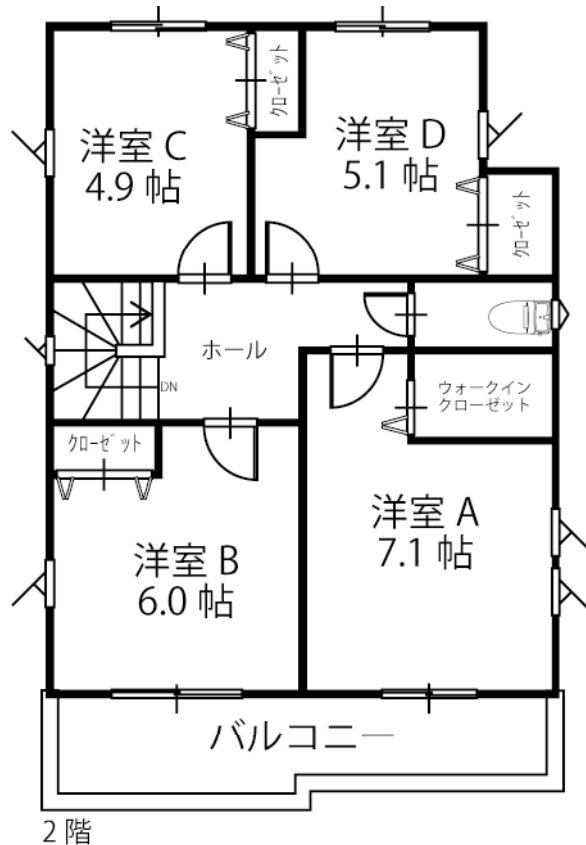
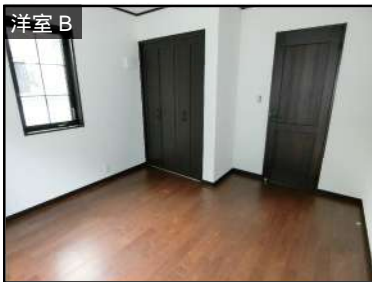


■: 下地補強範囲 ■: 天井下地補強範囲





■: 下地補強範囲 ■: 天井下地補強範囲



ホスホ おでかけスポット

歴史・文化・を感じられる街、鎌倉。自然豊かな海や山、にぎやかな観光地や流行のお店など、様々な魅力を持った場所です。

周辺地図



神社仏閣編



★ 円覚寺

臨済宗円覚寺派総本山。鎌倉五山第二位のお寺。花の寺としても有名で、ウメ、ハクモクレン、サクラ、アジサイ、紅葉など種類も豊富。鎌倉唯一の国宝建造物、舍利殿など、見所がたくさんあり、北鎌倉では建長寺に並ぶ観光スポットです。



★ 明月院

鎌倉随一の紫陽花の名所・明月院まで徒歩6分。6月頃の満開時には境内が約2,500株の紫陽花で埋尽くされ、「あじさい寺」とも呼ばれています。紫陽花のほかにも蜘蛛梅や、紅葉、桜、梅など、一年中花が耐えず、散歩コースにも最適です。



★ 浄智寺

鎌倉五山第四位。近隣の著名な禅寺に比べると自然が深く野生的なのが魅力の浄智寺。浄智寺の裏山、谷戸の奥には鎌倉大仏や銭洗弁天など鎌倉でも人気のハイキングコースの起点にもなっています。



★ 建長寺

鎌倉五山第1位のお寺。けんちん汁、発祥のお寺として有名。三門や巨大な地藏菩薩坐像など見所も多く、北鎌倉を代表する観光スポットです。三門の桜は鎌倉でも有効の桜スポット。

おかいもの編



★ 小町通り

鎌倉駅・東口から鶴岡八幡宮をつなぐ約360メートル商店街。左右に様々なお店が軒を連ね、ショッピングや食べ歩きなどに最適です。



★ CIAL 鎌倉

3月にリニューアルオープンした鎌倉駅ビル。鎌倉のお土産や飲食店などが充実した商業施設です。



★ 御成通り

鎌倉駅西口から若宮大路と平行して長谷小路に抜ける商店街。落ち着いた雰囲気の中、買い物や食事を楽しむことができます。



★ 大船駅周辺

横須賀線で大船へ出れば、アトレやルミネなどの駅ビルや、イトーヨーカドーなどがあり買いものに便利です。



★ 大船仲通商店街

鎌倉のアメ横とも呼ばれる大船仲通商店街。青果や鮮魚、精肉等を安く買うことができます！



★ 藤沢駅周辺

藤沢まで電車で13分。小田急百貨店やルミネ、さいか屋などの大型商業施設や、ダイエー、サミットなどのスーパーがあります。

グルメ編

北鎌倉周辺

石かわ珈琲



当物件から徒歩2分。明月院の奥にあるゆっくりとした時間が過ごせるカフェ。一杯ごとに珈琲を焙煎してくれます。

タケル クインディチ



現地から徒歩14分。旬のものや鎌倉野菜をふんだんに使った料理がいただける古民家イタリアンです。

去来庵



現地から徒歩13分。昭和初期に建てられた、数寄屋造の情緒あるビーフシチュー専門店。

cafe ミンカ



現地から徒歩12分。昭和初期の古民家を数年かけて改装した、こだわりの空間が魅力的な古民家カフェです。

鎌倉駅周辺

かまくら 和久



鎌倉駅徒歩6分。名だたる日本料理店で料理長を務めてきた料理人が腕を振るう、自然派日本料理の店。

スターバックスコーヒー 鎌倉御成店



鎌倉駅徒歩4分。スターバックスのコンセプトストア。庭園を眺めながらゆったりとした過ごせます。

茶房 雲母



鎌倉駅徒歩7分。鎌倉で有名な白玉の美味しい行列のできる甘味処です。

キャラウェイ



鎌倉駅徒歩6分。リーズナブルな価格でボリュームも十分なカレー専門店。

レジャー編

江ノ島



当物件から車で22分(10.4km)。湘南を代表する景勝地。オシャレなお店もたくさんある観光地として人気のスポットです。

新江ノ島水族館



当物件から車で21分(10.7km)。展示やショーも充実しており、ご家族で楽しむことができます。

材木座海岸



当物件から車で10分(4.4km)。美しい砂浜と、約900mも続く海岸、そして遠浅の綺麗な海が特徴の海水浴場。

由比ヶ浜海水浴場



当物件から車で16分(4.7km)。遠浅で波が穏やかな入り江の砂浜。3つの海水浴場のなかでビーチが一番長く海の家をはじめ施設は充実しています。

ららぽーと湘南平塚



当物件から車で53分(22.8km)。平塚市にある大型商業施設。ファッション、エンターテインメント、飲食店など247店舗が集結しています。

葛原岡・大仏ハイキングコース



当物件から徒歩12分。浄智寺から始まる約3kmのハイキングコース。小さなお子様でも登ることが出来ます。

フルーツパーク 長後直売所



当物件から車で47分(14.7km)。梅・梨・葡萄・柿などの収穫体験や試食、購入ができます。

神奈川県立近代美術館 鎌倉



当物件から徒歩23分。鶴岡八幡宮の境内にある美術館。明治以後の日本の美術品約1万点の所蔵品があります。